

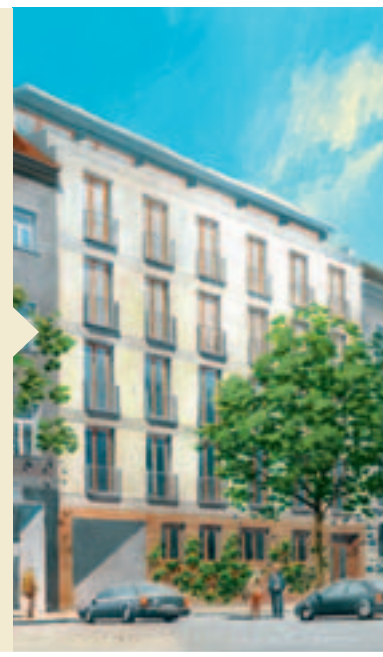


STRELITZER
N°65



Architektur und Design mit Klasse

Geschaffen für hohe Ansprüche, integriert sich der moderne Neubau mit seinem gradlinigen Design stilvoll in die Umgebung und verbindet zudem Architektur und Natur zu einem vollendeten Ganzen. Mit Eleganz präsentiert sich die N°65 zur Straße. In den Hof öffnet sich das Gebäude über eine formschöne Glasfassade mit Terrassen. Viel Licht zu jeder Jahreszeit flutet so in die großzügig geschnittenen Wohnungen und Lofts. Die Strelitzer Straße 65 verfügt auch über Tiefgaragenstellplätze.



Entdecken Sie eine ruhige Oase in urbaner Mitte!

Die Strelitzer Straße hat sich zu einer beliebten, ruhigen und grünen Wohnstraße im Herzen Berlins entwickelt. Hier baut econcept elf hochwertige Eigentumswohnungen, die voraussichtlich bis Mitte 2009 bezugsfertig sein werden. Unmittelbar hinter dem Gebäude beginnt ein parkähnlicher Friedhof mit vielen alten Bäumen. Er garantiert für eine dauerhaft unverbaute Sicht ins Grüne.

Eingerichtet auf Komfort im Alltag

Wohnen kann so inspirierend und erhebend sein – wenn alle Details stimmen: Bei der Ausstattung der Wohnungen wird daher viel Wert auf ausgesuchte Materialien und funktionales Design gelegt. Parkett, solide Türen, edle Armaturen und hochwertige Fliesen im Bad sind nur einige Beispiele, die untermalen, wie hohe Wohnqualität aussehen kann.

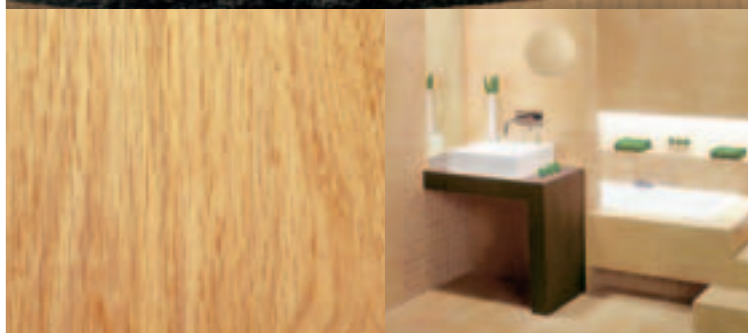


Ein „Katzensprung“ mitten ins Leben

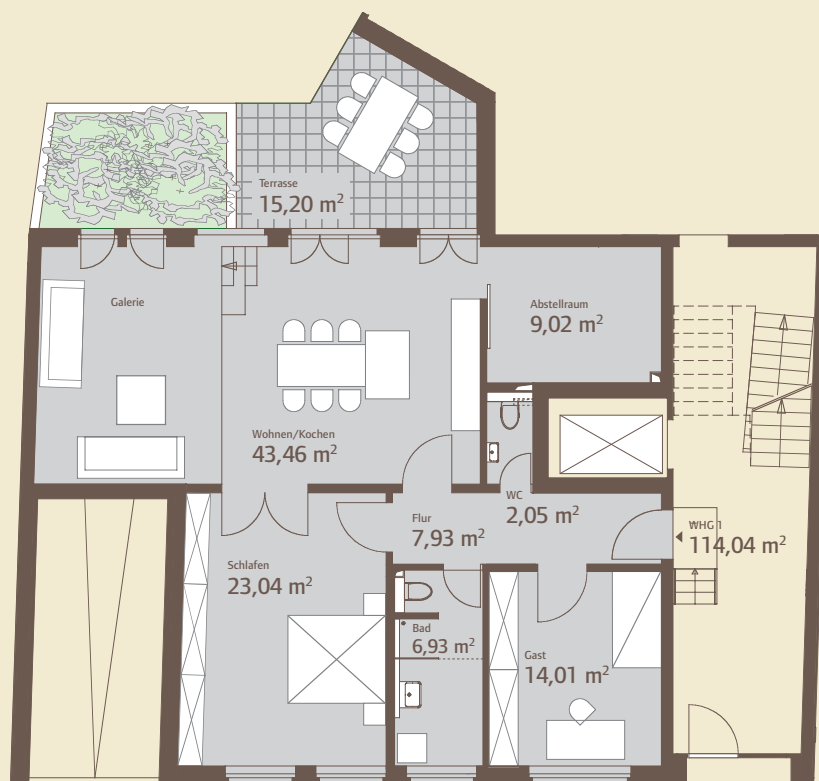
Direkt vor der Haustür der Strelitzer N°65 beginnt Berlin erst einmal ganz gemächlich. Doch nur 5 Minuten entfernt vibriert schon die Metropole: Rosenthaler Straße und Hackescher Markt sind urbane Zentren und bieten alles, was das Leben in einer Großstadt reizvoll macht: Cafés, Bars und Restaurants, Galerien und Boutiquen. Lifestyle, Entertainment und Kultur für jeden Geschmack und für jede persönliche Stimmung.

Bauträger mit Erfahrung

Die Strelitzer N°65 ist ein Projekt der econcept Immobilien und Projektentwicklung KG (GmbH & Co.). Das Berliner Unternehmen hat seit 1994 etwa 50 Wohnimmobilien mit einem Projektvolumen von ca. 100 Mio. Euro erfolgreich geplant sowie entwickelt und davon 19 umfangreich saniert. Vornehmlich handelt es sich um hochwertige Immobilien in Citylagen. econcept zeichnet sich durch profunde Marktkenntnisse, hohes Know-how für Wohnimmobilien und intensive Kundenbetreuung aus. Das Ergebnis sind Immobilien mit Mehrwert. Ausgewählte Referenzobjekte von econcept sind die Häuser Husemannstraße 8 und 9, Hagenauer Straße 1/Sredzkistraße 27, Kollwitzstraße 75, 77 und 98, Winsstraße 67, Kolmarer Straße 2.



STRELITZER N°65



EG

Grüner leben mit Terrasse und Garten

Großzügig geschnittene Wohnung auf einer Fläche von 114 m²

Wohn-/Kochbereich mit 43 m² und Anschluss zur Terrasse

Galeriebereich im Wohnzimmer auf einer Höhe von 1,40 m.

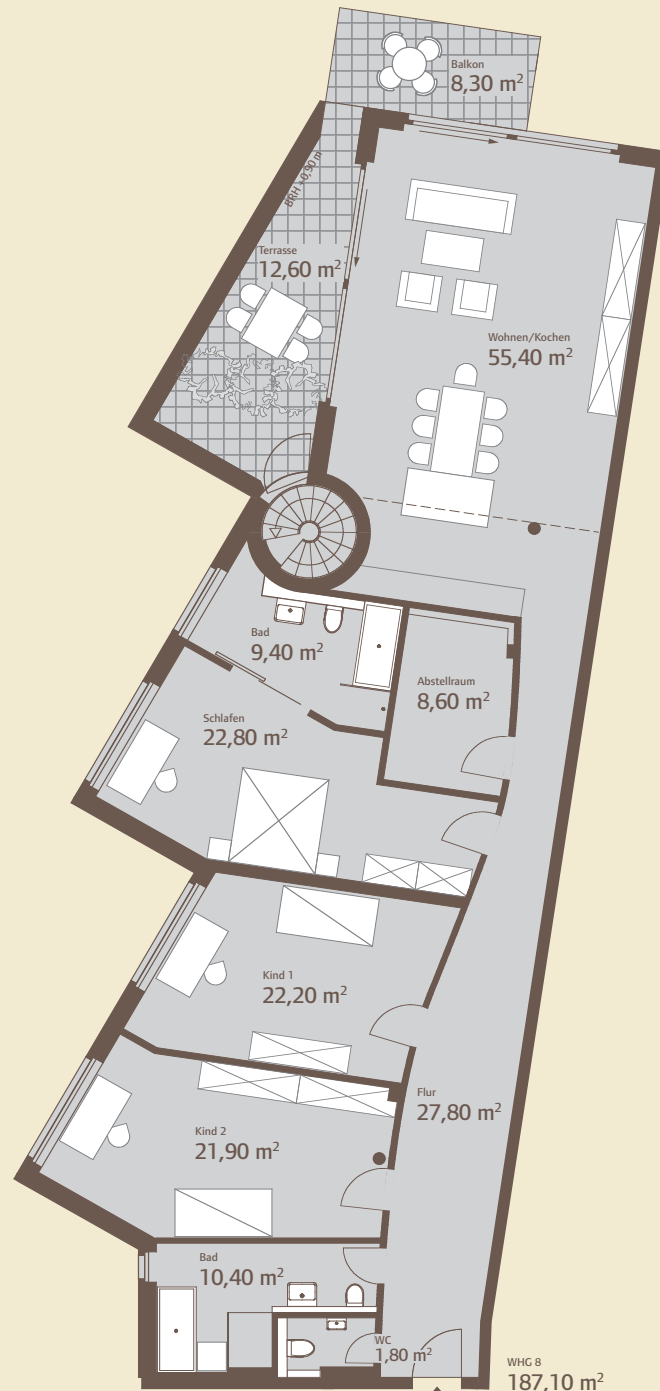
15 m² Terrasse nach Südwesten mit Gartenanschluss

Bad und Gäste-WC

Preis: 299.000 Euro

[T: 030/44 01 22-0 | E: info@econcept.de]

STRELITZER N°65



2. OG

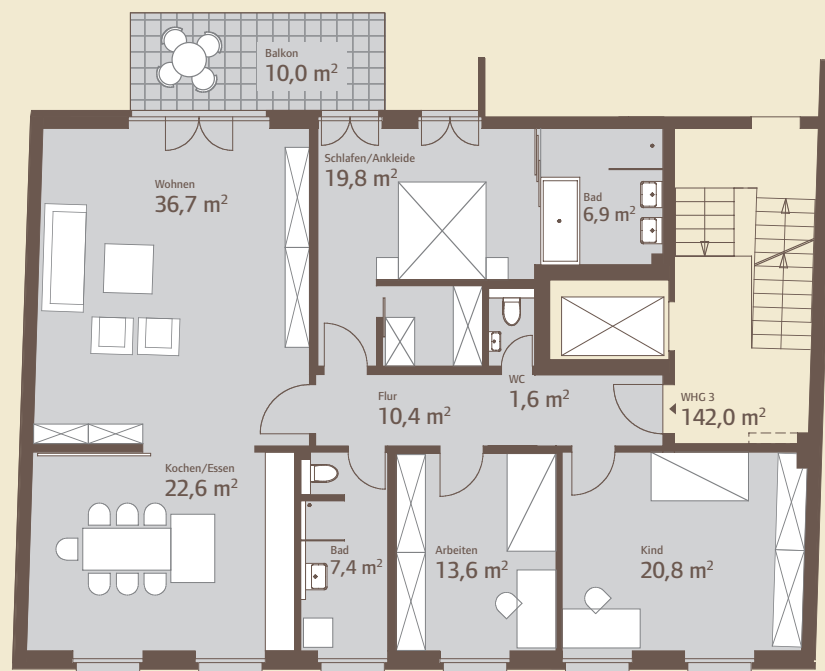
Perfektes Wohnvergnügen mit wunderbarem Ausblick

Weitläufiges Wohngefühl auf 187 m², Terrasse in Südausrichtung mit 20 m²
Wohnraum auf 44 m² mit vollverglaster Fassade und unverbaubarem Blick ins Grüne
Besondere Deckenhöhe des Wohnraums auf 3,90 m
Großzügiger Schlafrum mit angrenzendem, luxuriösen Bad
2 Kinder- oder Arbeitszimmer sowie zusätzliches großes Bad und Gäste-WC

Preis: 598.848 Euro

[T: 030/44 01 22-0 | E: info@econcept.de]

STRELITZER N°65



4-Zi

3. OG

5-Zi ▶

Freiheit erleben mit Blick ins Grüne

Weitläufiges Wohngefühl auf 142 m²

Die Wohnung kann zum gleichen Preis als 4- oder 5-Zimmer-Variante realisiert werden:

5 Zimmer mit 1 Wannen- und 1 Duschbad oder 4 Zimmer mit zusätzlichem Gäste-WC

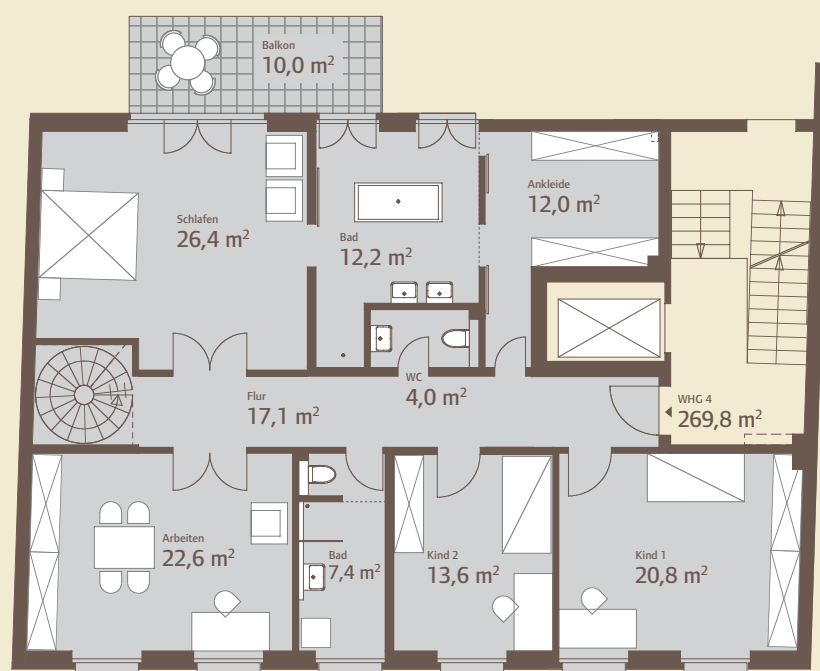
59 m² Wohn-/Kochbereich mit Zugang zum Balkon im Hof

Schöner Balkon nach Südwesten, auch vom Schlafzimmer zugänglich

Preis: 454.400 Euro

[T: 030/44 01 22-0 | E: info@econcept.de]

STRELITZER N°65



4. OG/DG

DG ▶

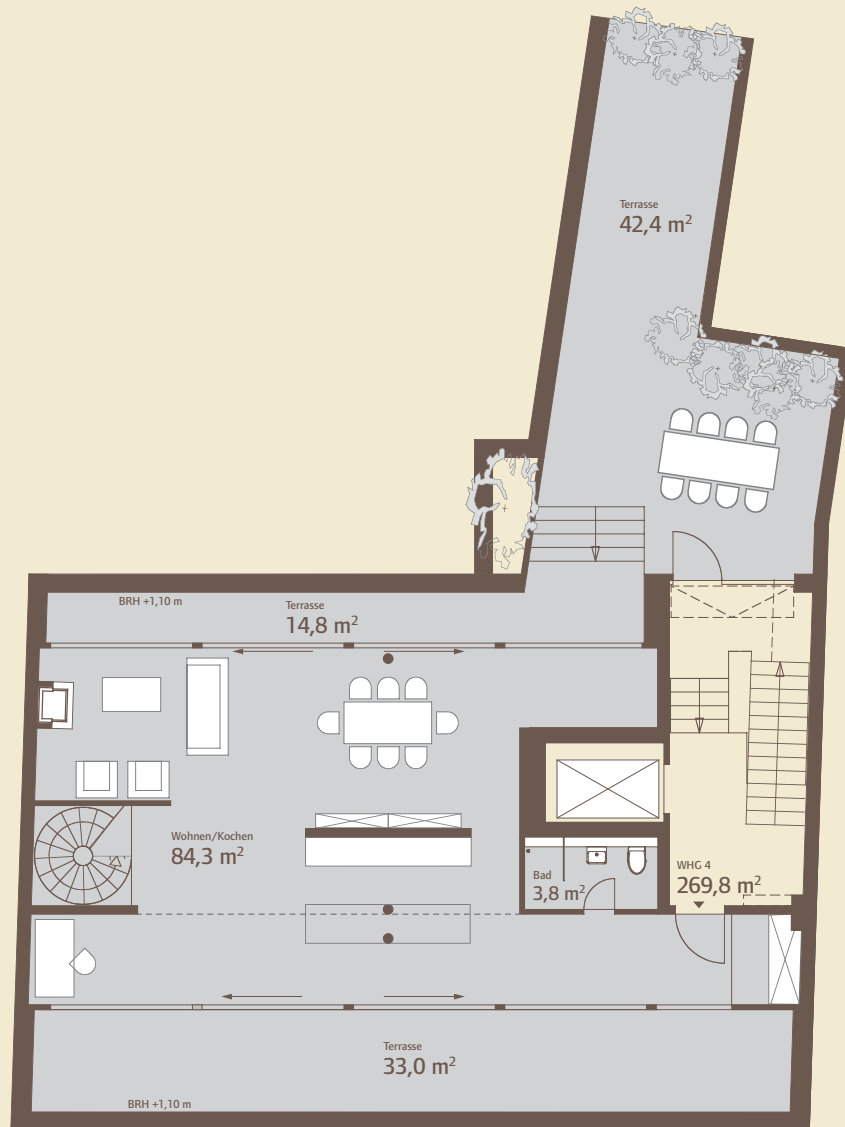
Sensationeller Wohnraum mit Blick über Berlin

Außergewöhnlich großzügige Dachgeschoss-Maisonette über zwei Etagen auf 269 m²
Schlafzimmer mit anschließendem, luxuriösen Wannenbad sowie Zugang zum Balkon im Hof
Separat zugänglicher Ankleiderraum, Wannen- und Duschbad sowie Gäste-WC
1 Balkon im 4. OG, 2 Terrassen im DG mit Blick nach Osten und Westen, die größere davon auf 42 m²
3 Kinder- oder Arbeitszimmer im 4. OG
Wohn-/Kochraum auf 84 m² direkt unter dem Dach mit grandioser Aussicht

Preis: 971.172 Euro

[T: 030/44 01 22-0 | E: info@econcept.de]

STRELITZER N°65



DG

4. OG ▶

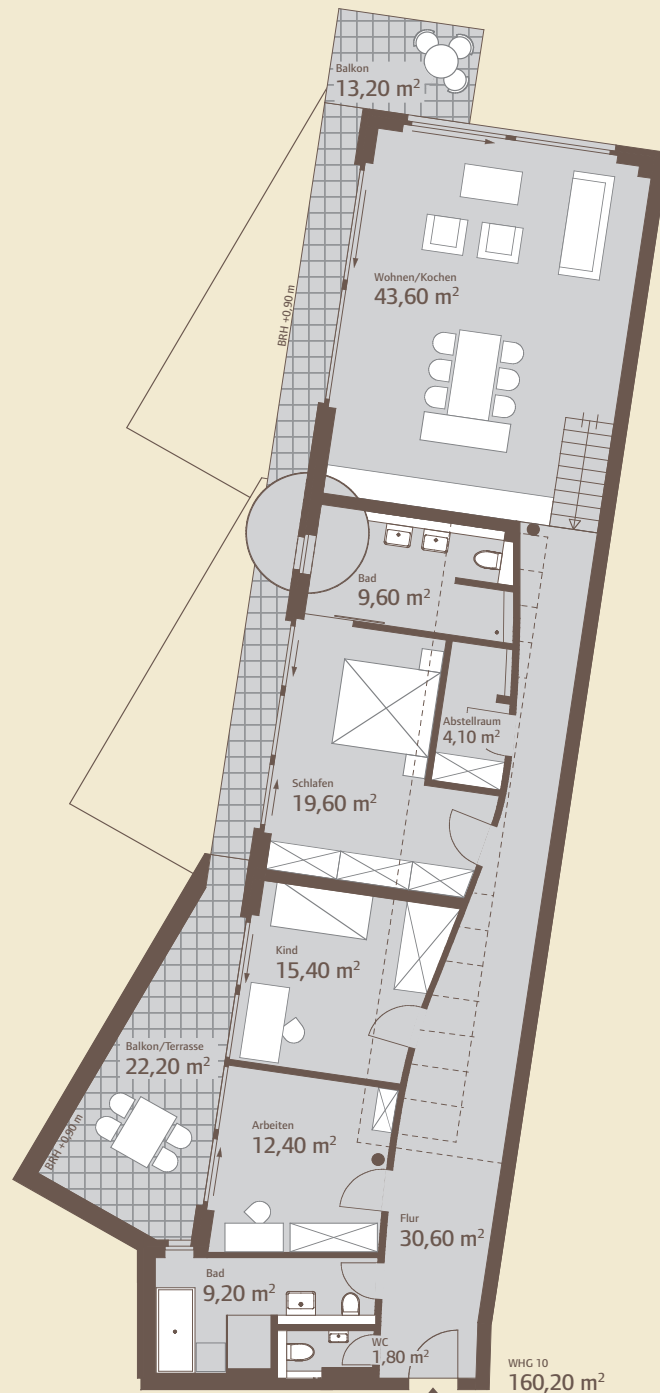
Sensationeller Wohnraum mit Blick über Berlin

Außergewöhnlich großzügige Dachgeschoss-Maisonette über zwei Etagen auf 269 m²
Schlafzimmer mit anschließendem, luxuriösen Wannenbad sowie Zugang zum Balkon im Hof
Separat zugänglicher Ankleideraum, Wannen- und Duschbad sowie Gäste-WC
1 Balkon im 4. OG, 2 Terrassen im DG mit Blick nach Osten und Westen, die größere davon auf 42 m²
3 Kinder- oder Arbeitszimmer im 4. OG
Wohn-/Kochraum auf 84 m² direkt unter dem Dach mit grandioser Aussicht

Preis: 971.172 Euro

[T: 030/44 01 22-0 | E: info@econcept.de]

STRELITZER N°65



DG

Perfektes Wohnvergnügen mit wunderbarem Ausblick

Weitläufiges Wohngefühl auf 160 m²

Wohnraum auf 44 m² mit vollverglaster Fassade und unverbaubarem Blick ins Grüne

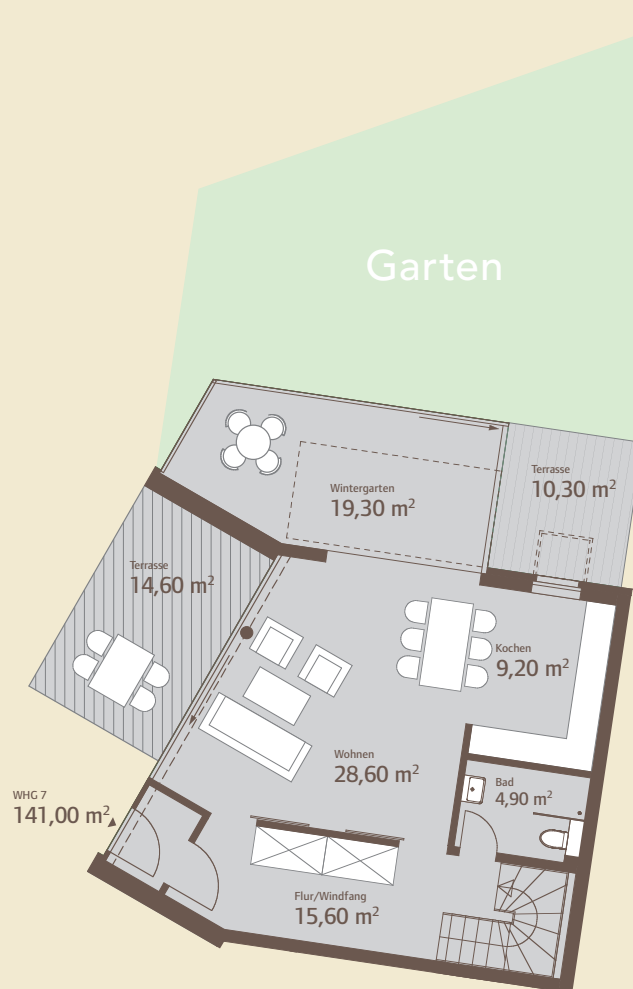
Besondere Deckenhöhe des Wohnraums auf 3,90 m

Großzügiger Schlafrum mit angrenzendem, luxuriösen Bad, Terrasse mit Zugang zu allen Räumen

2 Kinder- oder Arbeitszimmer sowie zusätzliches großes Bad und Gäste-WC

Preis: 543.044 Euro

[T: 030/44 01 22-0 | E: info@econcept.de]



EG

Townhouse 1

UG ▶
1. OG ▶

Die Erfüllung von Wohnräumen auf allen Ebenen

3-etagige Townhouse-Wohnung auf einer Fläche von 145 m² (zzgl. Untergeschoss)

Ruhiger Garten in Südlage mit 2 Terrassen und Blick ins Grüne

Saisonunabhängige Nutzung des Außenbereichs durch einen Wintergarten

Zugangsmöglichkeit direkt über die Tiefgarage

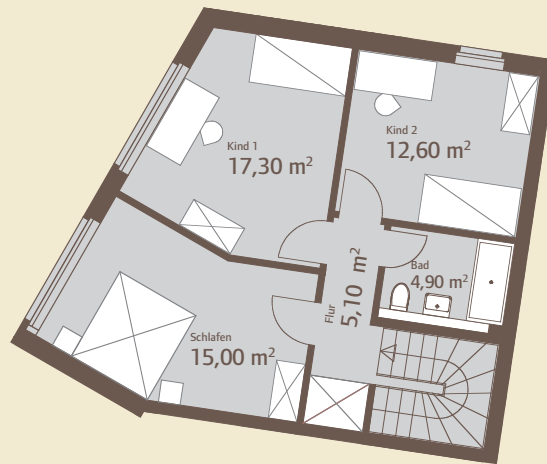
Wohn- und Kochbereich auf 38 m² im Erdgeschoss

3 Schlaf- oder Arbeitsräume im 1. Obergeschoss, großer Hobbyraum im Untergeschoss

Preis: 485.000 Euro

[T: 030/44 01 22-0 | E: info@econcept.de]

STRELITZER N°65



1. OG



UG

Townhouse 1

EG ▶

Die Erfüllung von Wohnräumen auf allen Ebenen

3-etagige Townhouse-Wohnung auf einer Fläche von 145 m² (zzgl. Untergeschoss)

Ruhiger Garten in Südlage mit 2 Terrassen und Blick ins Grüne

Saisonunabhängige Nutzung des Außenbereichs durch einen Wintergarten

Zugangsmöglichkeit direkt über die Tiefgarage

Wohn- und Kochbereich auf 38 m² im Erdgeschoss

3 Schlaf- oder Arbeitsräume im 1. Obergeschoss, großer Hobbyraum im Untergeschoss

Preis: 485.000 Euro

[T: 030/44 01 22-0 | E: info@econcept.de]